

강연대 사용자 이용안내서



2012. 09.

한 양 대 학 교

목 차

★ 들어가기 전, 기본 숙지사항
: 센티리온(=PC보안관) 이란?

1. 구형/신형 강연대(전자교탁) 기본 형태
2. 구형/신형 강연대(전자교탁) 동작순서
3. 강연대(전자교탁) 구형 강연대 사용법
4. 강연대(전자교탁) 리모컨(모든튜터) 사용법
5. 전자철판 사용법
6. 첨단강의실 기자재 사용 수칙

★ 셉티리온(PC보안관) 이란,

✦ 주요 기능 및 필요성 ✦

- ① PC를 ON/OFF 할 때마다, 자동적으로 초기 설정 상태로 시작.
- ② 응용프로그램이 사용자의 잘못된 사용이나 외부의 원인으로 정상적으로 동작하지 않을 경우 사용자가 설정한 상태로 시스템 복구.
- ③ 여러명이 사용하는 PC ➡ 불필요한 파일 누적 ➡ 각종 문제 노출위험
- ④ PC보안관 프로그램 사용 ➡ PC상태 최적화 ➡ PC 문제점 최소화

★ 최적의 PC 사용을 위해 프로그램의 개별 조작은 삼가 부탁드립니다.

★ 필요하신 개별 프로그램 등록은 강의실 관리자에게 문의 바랍니다.



1. 구형/신형 강연대(전자교탁) 기본 형태



구형 강연대 키패드



신형 강연대 키패드



강연대 전용 리모컨



2. 구형/신형 강연대(전자교탁) 동작순서

MAIN 전원(SW)



구형 강연대

시작 : Main전원 [ON] → 단축버튼 [강의시작] → PC [전원]

종료 : PC종료 [PC상에서] → 단축버튼 [강의종료] → Main전원 [OFF]

신형 강연대

or

시작 : Main스위치 [ON] → 자동강의 [시작] → PC [전원]

종료 : PC종료 [PC상에서] → 자동강의 [종료] → Main스위치 [OFF]

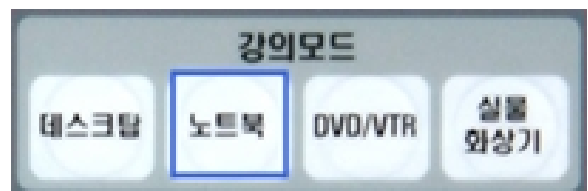


구형/신형 강연대 공통

강의시작 : 스크린/엘리베이션 DOWN → 프로젝트 ON

강의종료 : 스크린 UP → 프로젝트 OFF → 엘리베이션 UP

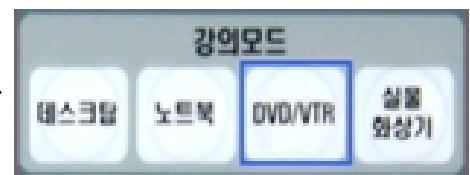
● 노트북 강의시,



강연대 옆 노트북 단자 연결

신형 : NOTE 클릭

● DVD / VTR 강의시,

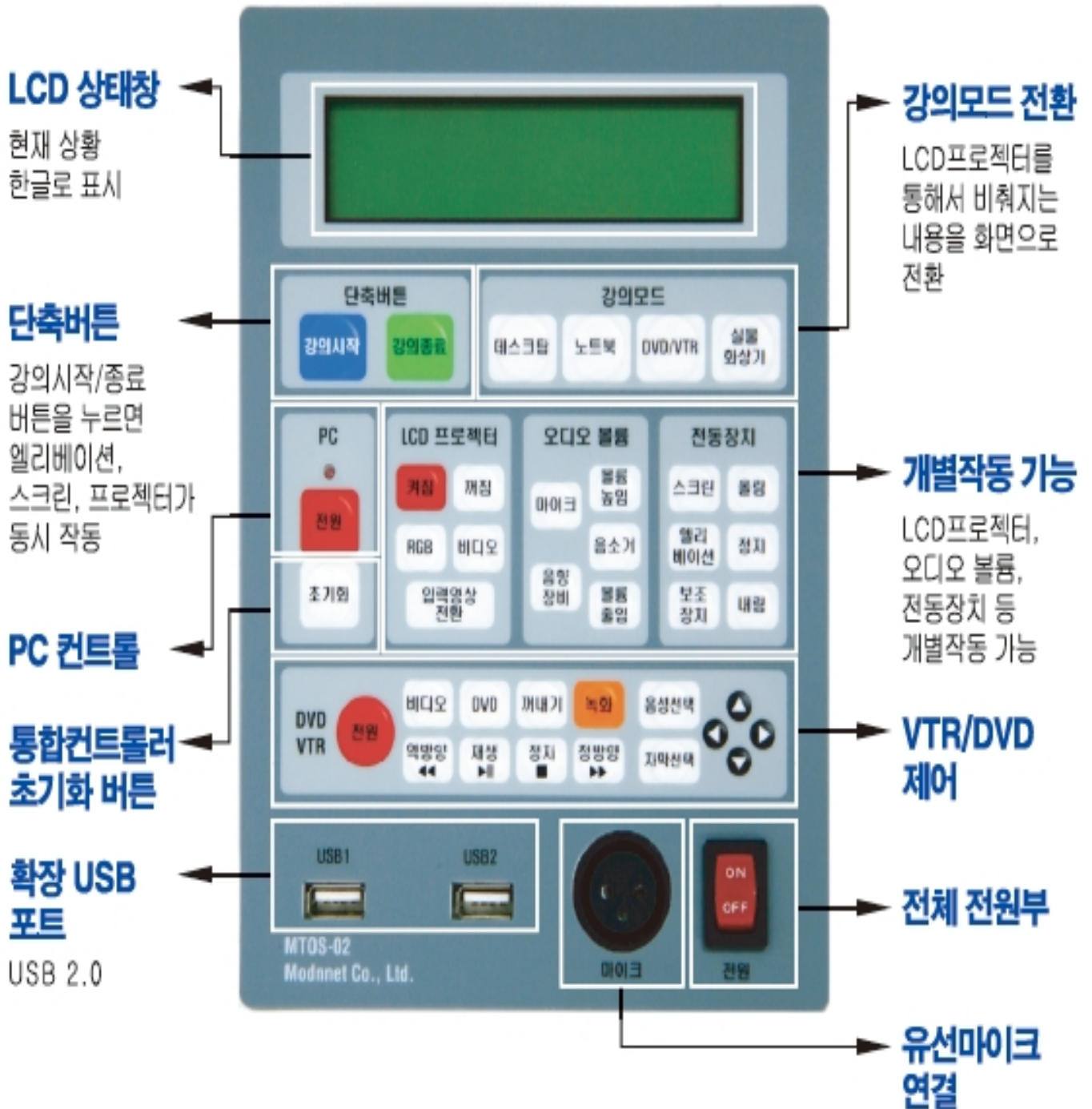


클릭~!!

신형 : VIDEO 클릭

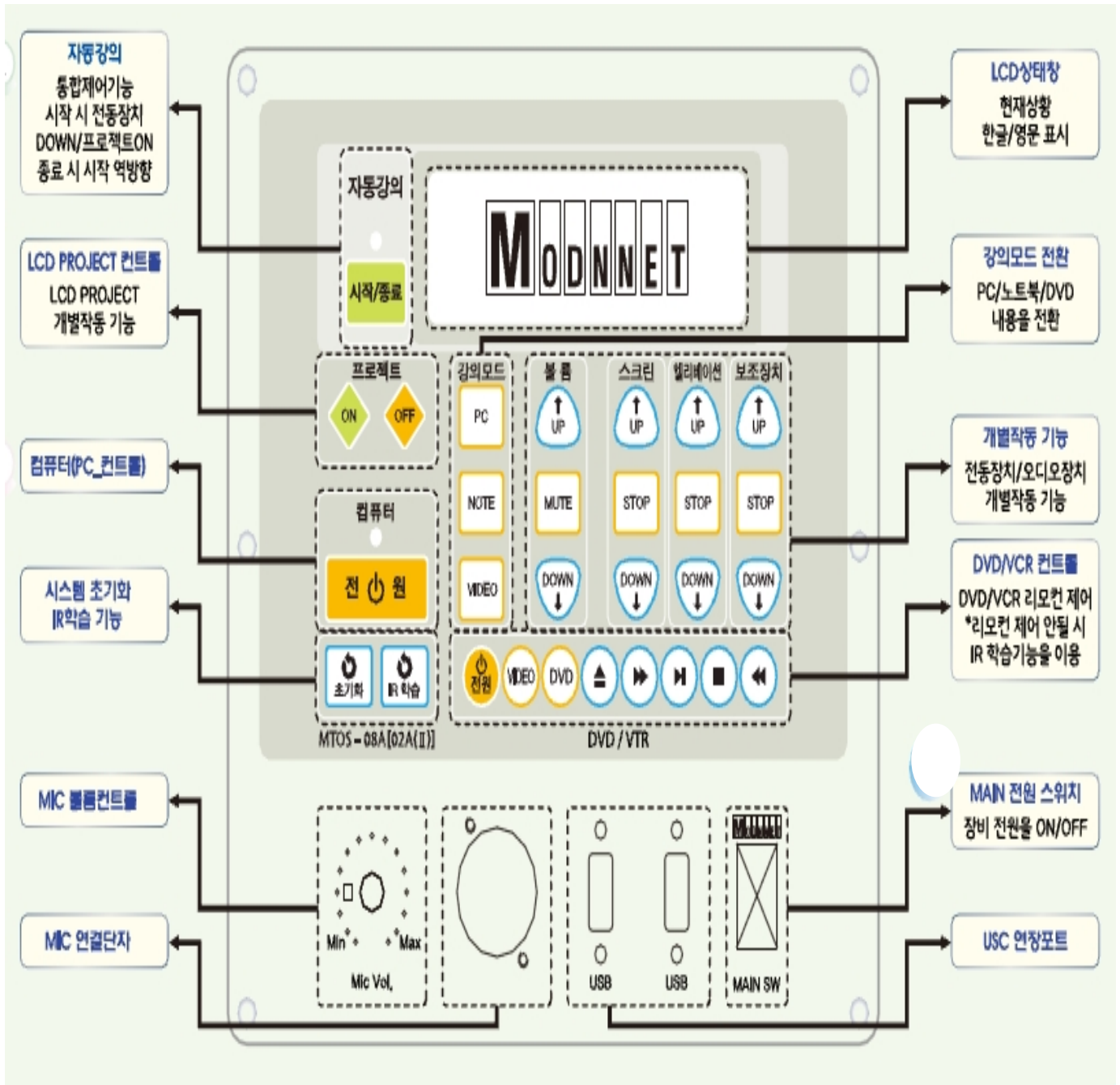
3. 유형별(구형/신형) 강연대 사용법

가. 구형 강연대(키패드) 사용법



3. 유형별(구형/신형) 강연대 사용법

나. 신형 강연대(키패드) 사용법



4. 강연대(전자교탁) 리모컨(모든튜터) 사용법

모드전환버튼

▶ 판서모드/마우스모드 전환

메뉴바 나타내기

▶ 추가 기능 모음

펜

형광펜

PowerPoint 컨트롤

▶ PowerPoint 강의 시
쇼보기/쇼나가기
다음/이전슬라이드

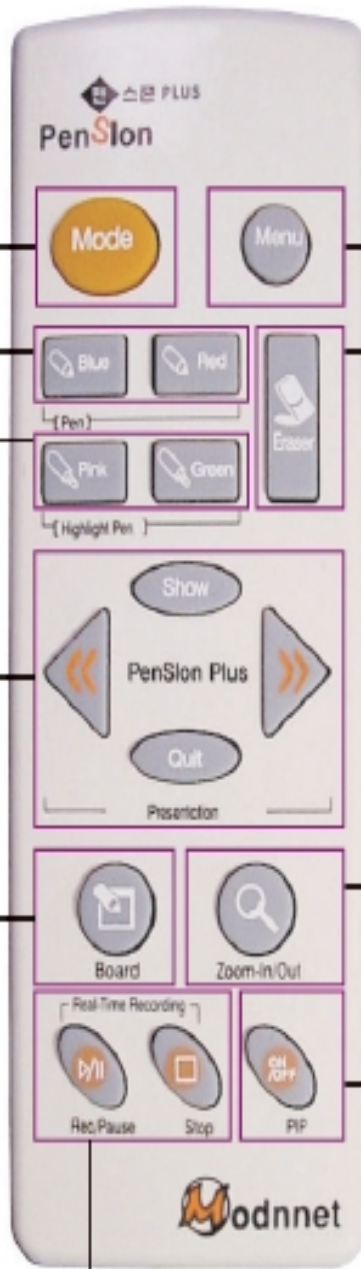
멀티배경칠판

▶ 다양한 배경의 칠판 제공



※ 사용자가 원하는 이미지를
칠판의 배경화면으로 활용 가능

녹화시작/일시중지 및 녹화중지



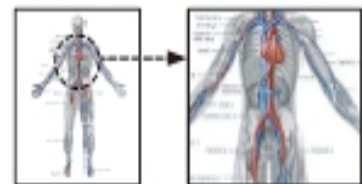
지우개

전체화면지우기

펜, 형광펜 굵기조절

확대기능

▶ 원하는 부분을 확대하여
판서가 가능



강사화면 보기/감추기 (PIP기능)



5. 전자칠판(펜스론보드) 사용법

전자칠판 사용 순서 (시작)



1. 강연대 MAIN 스위치
ON
(전원공급이 되어야 작동됨)
2. 전자칠판 하단의 전원버튼
3~5초간 터치
(정상작동시 중앙에 LED 켜짐)
3. 터치용 펜을 사용하여 판서
진행

전자칠판 사용 순서 (종료)



1. 전자칠판 하단의 전원버튼
3~5초간 터치
(정상작동시 중앙에 LED 꺼짐)
2. 강연대 MAIN 스위치
OFF
(전원공급 차단)

★ 주의 사항 ★

1. 전자칠판보드에 판서 사용시 마커펜 또는 필기가 가능한 수성 유성 펜 사용금지
2. 강의종료후 종료 순서에따라 전원 차단
3. 전자칠판 보드에 날카로운 물체(칼, 송곳등등) 사용 금지

5. 전자칠판(펜스론보드) 사용법

전자칠판(펜스론보드) 사용법

각 아이콘 동작 설명



트레이 버튼



빨간펜으로 판서를 합니다

빨간펜



파란펜으로 판서를 합니다

파란펜



검정펜으로 판서를 합니다

검정펜



펜굵기를 조절합니다
(굵기 5단계)

펜굵기 조절



지우개로 특정 부분을 지울 수 있습니다

지우개



강의 시작 및 종료를 합니다
(3초 정도 꾹 눌러주세요)

강의시작/종료

사이드 버튼기능



메뉴

메뉴를 띄웁니다



마우스

마우스 모드로 돌아옵니다



슬라이드쇼

파워포인트 슬라이드쇼를 띄웁니다



다음페이지

다음 슬라이드로 넘어갑니다



이전페이지

이전 슬라이드로 넘어갑니다



펜(토글방식)

펜으로 판서를 합니다



형광펜

형광펜으로 판서를 합니다



지우개

화면 전체를 지웁니다



칠판

칠판을 띄웁니다



녹화

녹화를 시작합니다



정지

녹화를 정지합니다



사이드 버튼 설명

설명을 띄웁니다

6. 첨단강의실 기자재 사용 수칙

● 강연대 문제발생시 대처법 (강연대 조작미숙)

- ① 모든 버튼이 작동하지 않을 때, ➡ 키패드 초기화 버튼을 누른다.
- ② 대부분 전날 전원을 끄지 않아서 발생하는 증상



강의 종료 후에는, 반드시 PC를 종료(강의종료 버튼) 해주세요.
마지막 강의실 사용자는 수업 종료 후, 확실히 전원을 꺼주세요.

● 강연대 PC 동작불량

- ① 키패드 PC 전원 버튼 3초간 누른다.
- ② 재부팅

● 마이크, 무선마이크 잡음

- ① 앰프 전원 확인
- ② 볼륨 조절
- ③ 주파수 변경

● 빔프로젝터 동작불가

- ① 전원 케이블 분리 후, 재결합 (전날 전원 OFF되지 않아서)
- ② 강연대 키패드에 LCD 전원 버튼을 누른다.

● 엘리베이션, 전동스크린 동작불량

- ① 키패드 전원 확인
- ② 키패드에 수동으로 작동시킴.

감. 사. 합. 니. 다.

문의전화 ; 제1공학관 수업지원실(02) 2220-0550

관리처 검수관리팀

; 제2공학관 수업지원실(02) 2220-0551